



**COMUNE  
DI  
CASTELNUOVO DI PORTO**  
**EVENTO INFORMATIVO  
SUL PNRR**  
**23 MARZO 2022**

COS'È IL PNRR?

**#ILPNRRTIRIGUARDA**

# NEXT GENERATION EU

**NextGenerationEU**  
è più di un piano di ripresa:

è un'opportunità irripetibile per uscire più forti dalla pandemia, trasformare le nostre economie e società e progettare un'Europa che funzioni per tutti.


**NEXT  
GENERATION EU**

#NextGenerationEU #EUBudget

#NextGenerationEU #EUBudget



# PNRR



È il documento che il governo italiano ha predisposto per illustrare come intende gestire i fondi di Next Generation Eu

# PNRR – 3 PRIORITÀ TRASVERSALI



**PARITÀ DI GENERE**



**PROTEZIONE E  
VALORIZZAZIONE DEI GIOVANI**



**SUPERAMENTO DEI DIVARI  
TERRITORIALI  
(TRA NORD E SUD)**

# PNRR



**PRESENTATO ALLA COMMISSIONE  
IL 30 APRILE  
APPROVATO  
IL 22 GIUGNO 2021**



**ITALIA: PRIMA BENEFICIARIA IN VALORE  
ASSOLUTO DEL RECOVERY FUND**

# PNRR

Le Risorse disponibili previste dal NGEU nel suo  
Dispositivo per la Ripresa e la Resilienza (RRF)

sono pari a **191,5 miliardi**

DA NON  
RESTITUIRE  
68,90 MILIARDI

DA RESTITUIRE  
122,6 MILIARDI



# PNRR

La dotazione complessiva del PNRR

è di **235,14 miliardi**,

perché ai 191,50 si aggiungono:

- 30,64 miliardi di risorse nazionali e

- 13 miliardi del Programma ReactEU, il Pacchetto di

assistenza alla ripresa per la coesione e i territori

d'Europa.



# PNRR

I progetti di investimento del PNRR sono suddivisi in **16 componenti**, raggruppate a loro volta in **6 missioni**, come riportato di seguito nella Tabella.

# MISSIONE 1 - Digitalizzazione, Innovazione, Competitività, Cultura



## M1. DIGITALIZZAZIONE, INNOVAZIONE, COMPETITIVITÀ, CULTURA E TURISMO

	PNRR (a)	React EU (b)	Fondo complementare (c)	Totale (d)=(a)+(b)+(c)
M1C1 - DIGITALIZZAZIONE, INNOVAZIONE E SICUREZZA NELLA PA	9,75	0,00	1,40	11,15
M1C2 - DIGITALIZZAZIONE, INNOVAZIONE E COMPETITIVITÀ NEL SISTEMA PRODUTTIVO	23,89	0,80	5,88	30,57
M1C3 - TURISMO E CULTURA 4.0	6,68	0,00	1,46	8,13
<b>Totale Missione 1</b>	<b>40,32</b>	<b>0,80</b>	<b>8,74</b>	<b>49,86</b>

**49,86**

Fonte: Sito web Governo italiano

# MISSIONE 2 – Rivoluzione verde e transizione ecologica



## M2. RIVOLUZIONE VERDE E TRANSIZIONE ECOLOGICA

	PNRR (a)	React EU (b)	Fondo complementare (c)	Totale (d)=(a)+(b)+(c)
M2C1 - AGRICOLTURA SOSTENIBILE ED ECONOMIA CIRCOLARE	5,27	0,50	1,20	6,97
M2C2 - TRANSIZIONE ENERGETICA E MOBILITA' SOSTENIBILE	23,78	0,18	1,40	25,36
M2C3 - EFFICIENZA ENERGETICA E RIQUALIFICAZIONE DEGLI EDIFICI	15,36	0,32	6,56	22,24
M2C4 - TUTELA DEL TERRITORIO E DELLA RISORSA IDRICA	15,06	0,31	0,00	15,37
<b>Totale Missione 2</b>	<b>59,47</b>	<b>1,31</b>	<b>9,16</b>	<b>69,94</b>

**69,94**

Fonte: Sito web Governo italiano

# MISSIONE 3 – Infrastrutture per una mobilità sostenibile



## M3. INFRASTRUTTURE PER UNA MOBILITÀ SOSTENIBILE

	PNRR (a)	React EU (b)	Fondo complementare (c)	Totale (d)=(a)+(b)+(c)
M3C1 - RETE FERROVIARIA AD ALTA VELOCITÀ/CAPACITÀ E STRADE SICURE	24,77	0,00	3,20	27,97
M3C2 - INTERMODALITÀ E LOGISTICA INTEGRATA	0,63	0,00	2,86	3,49
<b>Totale Missione 3</b>	<b>25,40</b>	<b>0,00</b>	<b>6,06</b>	<b>31,46</b>

31,46

Fonte: Sito web Governo italiano



# MISSIONE 4 – Istruzione e Ricerca



## M4. ISTRUZIONE E RICERCA

	PNRR (a)	React EU (b)	Fondo complementare (c)	Totale (d)=(a)+(b)+(c)
M4C1 - POTENZIAMENTO DELL'OFFERTA DEI SERVIZI DI ISTRUZIONE: DAGLI ASILI NIDO ALLE UNIVERSITÀ	19,44	1,45	0,00	20,89
M4C2 - DALLA RICERCA ALL'IMPRESA	11,44	0,48	1,00	12,92
<b>Totale Missione 4</b>	<b>30,88</b>	<b>1,93</b>	<b>1,00</b>	<b>33,81</b>

**33,81**

Fonte: Sito web Governo italiano

# MISSIONE 5 – Inclusione e Coesione



## M5. INCLUSIONE E COESIONE

	PNRR (a)	React EU (b)	Fondo complementare (c)	Totale (d)=(a)+(b)+(c)
M5C1 - POLITICHE PER IL LAVORO	6,66	5,97	0,00	12,63
M5C2 - INFRASTRUTTURE SOCIALI, FAMIGLIE, COMUNITÀ E TERZO SETTORE	11,17	1,28	0,34	12,79
M5C3 - INTERVENTI SPECIALI PER LA COESIONE TERRITORIALE	1,98	0,00	2,43	4,41
<b>Totale Missione 5</b>	<b>19,81</b>	<b>7,25</b>	<b>2,77</b>	<b>29,83</b>

29,83

Fonte: Sito web Governo italiano

# MISSIONE 6 – Salute



## M6. SALUTE

M6C1 - RETI DI PROSSIMITÀ, STRUTTURE E TELEMEDICINA PER L'ASSISTENZA SANITARIA TERRITORIALE

M6C2 - INNOVAZIONE, RICERCA E DIGITALIZZAZIONE DEL SERVIZIO SANITARIO NAZIONALE

**Totale Missione 6**

PNRR (a)	React EU (b)	Fondo complementare (c)	Totale (d)=(a)+(b)+(c)
7,00	1,50	0,50	9,00
8,63	0,21	2,39	11,23
<b>15,63</b>	<b>1,71</b>	<b>2,89</b>	<b>20,23</b>

**20,23**

Fonte: Sito web Governo italiano

# SCHEMA DISTRIBUZIONE FONDI

DISPONIBILITA' FONDI PNRR 191,5 Mld 2021 - 2026





OBIETTIVO

**AUTOSUFFICIENZA**

An aerial photograph of a hillside town, likely in Italy, showing dense residential buildings and greenery. The image is overlaid with a light blue tint. The word 'AUTOSUFFICIENZA' is prominently displayed in the center in a bold, dark green, distressed font.



# IL PNRR A CASTELNUOVO DI PORTO



# I PROGETTI



# I PROGETTI

COME SI PRESENTANO I PROGETTI

SOLUZIONI MESSE IN CAMPO

- Fare rete con altri Comuni
- Personale dedicato ai progetti (con i primi finanziamenti)
- Nuove Risorse



# FINANZIAMENTI, COME ACCEDERE?

Il Piano Nazionale di Ripresa e Resilienza si sviluppa  
intorno a tre assi strategici:

- digitalizzazione e innovazione,
- transizione ecologica,
- inclusione sociale.

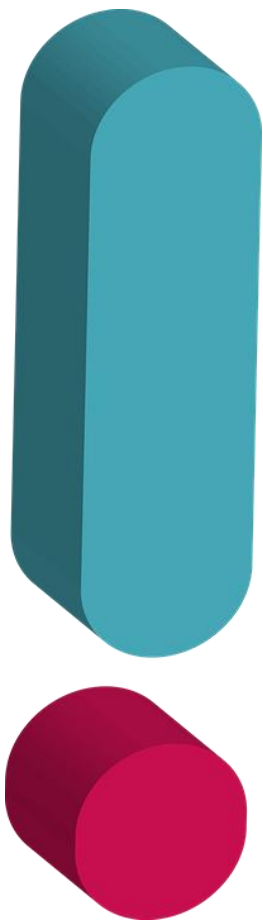


# FINANZIAMENTI, COME ACCEDERE?

Orientarsi tra bandi, dettagli tecnici e nuovi scenari non è semplice: molte imprese hanno bisogno di una guida, che le **accompagni nel percorso d'innovazione e miglioramento** e che **faciliti l'accesso ai finanziamenti**.



# FINANZIAMENTI, COME ACCEDERE?



Questo è un tema urgente,  
che riguarda tutte le aziende.

*Sarebbe veramente un peccato disperdere  
risorse, abbondanti e preziose, a causa di  
intoppi burocratici o della nostra incapacità  
nel trovare progetti validi da sviluppare.*

# FINANZIAMENTI, COME ACCEDERE?

Intercettare le risorse del PNRR è una sfida alla quale non è possibile arrivare impreparati. Occorre quindi sviluppare competenze tecniche, commerciali e manageriali necessarie per affrontarla o farsi aiutare da chi ha già quelle competenze. L'arcano deve essere risolto in poco tempo e nel modo più appropriato.



**COSTRUISCI  
IL TUO FUTURO  
IL PNRR TI RIGUARDA**

**SPORTELLO  
PNRR**

PRENOTA IL TUO  
APPUNTAMENTO  
ALLO SPORTELLO

COMUNE DI  
CASTELNUOVO DI PORTO  
+39 0461 340050

Il Comune di Castelnuovo di Porto, nell'ottica delle opportunità del PNRR, ha deciso di mettere a disposizione della cittadinanza di tutto il territorio, uno Sportello PNRR.

Questa iniziativa permetterà agli imprenditori e aspiranti imprenditori di accedere ai percorsi di consulenza e supporto tecnico più adatti per sviluppare i propri progetti di business e usufruire dei finanziamenti agevolati previsti dal PNRR.

PARTECIPA ALL'EVENTO  
INFORMATIVO SUL PNRR  
Sala Consiliare  
Mercoledì 23 marzo ore 18.30  
ANCHE IN DIRETTA STREAMING



QR MODULO DI PRENOTAZIONE  
ONLINE PER LO SPORTELLO



COMUNE DI  
CASTELNUOVO  
DI PORTO



I Borghi  
più belli  
d'Italia

# SPORTELLO PNRR

Per questo il Comune di Castelnuovo di Porto ha aperto uno **SPORTELLO PNRR** destinato ad assistere:

- GIOVANI IMPRENDITORI
- DONNE DI QUALSIASI ETÀ
- PERSONE IN CERCA DI OCCUPAZIONE



**COSTRUISCI  
IL TUO FUTURO  
IL PNRR TI RIGUARDA**

**SPORTELLO  
PNRR** PRENOTA IL TUO  
APPUNTAMENTO  
ALLO SPORTELLO SPORTELLO  
PNRR  
COMUNE CASTELNUOVO DI PORTO  
+39 06 480550

Il Comune di Castelnuovo di Porto, nell'ottica delle opportunità del PNRR, ha deciso di mettere a disposizione della cittadinanza di tutto il territorio, uno Sportello PNRR.

Questa iniziativa permetterà agli imprenditori e aspiranti imprenditori di accedere ai percorsi di consulenza e supporto tecnico più adatti per sviluppare i propri progetti di business e usufruire dei finanziamenti agevolati previsti dal PNRR.

PARTECIPA ALL'EVENTO  
INFORMATIVO SUL PNRR  
Sala Consiliare  
Mercoledì 23 marzo ore 18.30  
ANCHE IN DIRETTA STREAMING



QR MODULO DI PRENOTAZIONE  
ONLINE PER LO SPORTELLO



COMUNE DI  
CASTELNUOVO  
DI PORTO




I Borghi  
più belli  
d'Italia



# SPORTELLO PNRR

Non vi dovete far trovare impreparati, il **PNRR** dura per molti anni, ma i fondi sono legati a diverse scadenze e spesso ravvicinate l'una all'altra.

Prenotate subito il vostro appuntamento allo **Sportello PNRR** del Comune, così potrete essere orientati all'interno dei fondi disponibili.


 COMUNE DI  
CASTELNUOVO  
DI PORTO

## MODULO DI RICHIESTA PRENOTAZIONE SPORTELLO ASSISTENZA IMPRENDITORI

Il sondaggio richiederà circa 4 minuti per essere completato.  
Comune di Castelnuovo di Porto - Fondi per lo sviluppo dell'imprenditoria PNRR  
Informativa sulla Privacy su [www.comune.castelnuovodiporto.rm.it](http://www.comune.castelnuovodiporto.rm.it)

\* Obbligatoria

1. COGNOME \*  
Indicare il cognome



Prenota lo sportello  
con il qr

# WEBINAR PNRR

PARTECIPA  
ALL'EVENTO

VENERDÌ 25/03/2022  
DALLE 18:00 ALLE 19:00  
ISCRIZIONI SU LINKEDIN

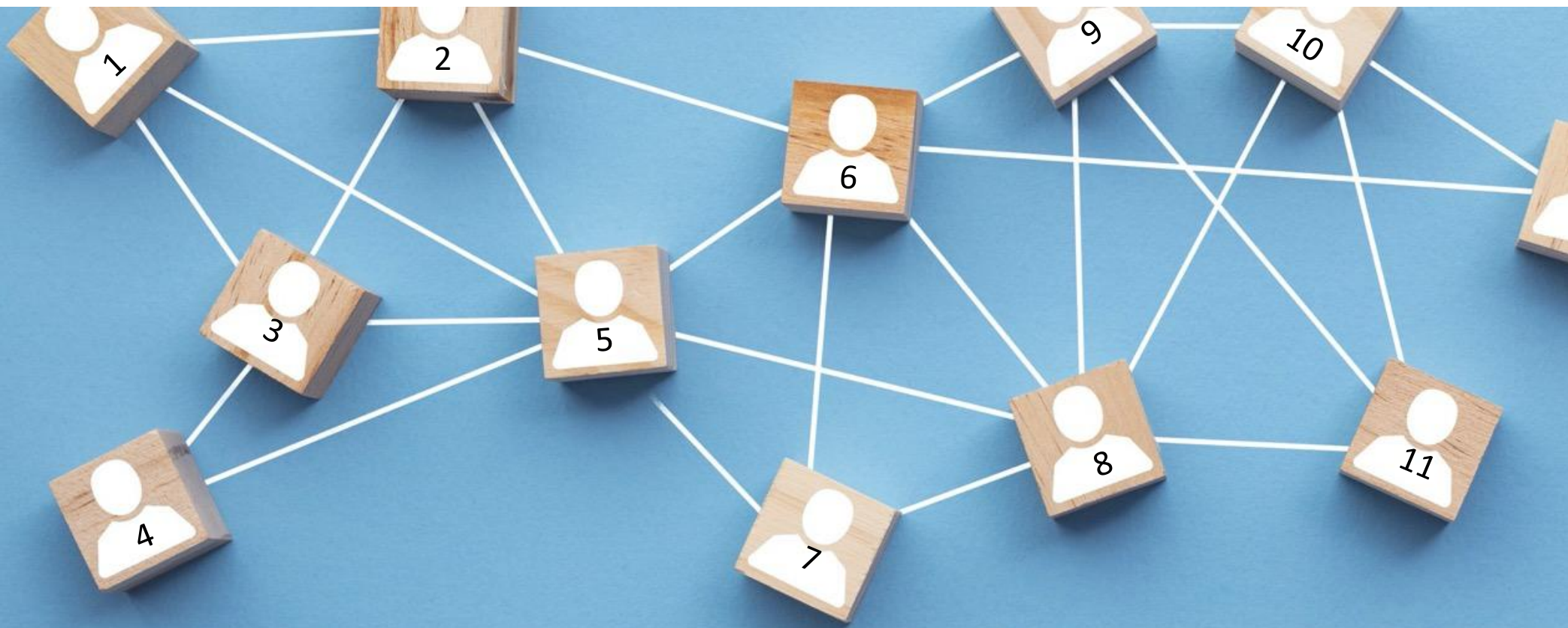
VENERDÌ  
25 MARZO  
ORE 18

## WEBINAR "COME IL PNRR PUÒ AIUTARE ALLE PMI"

Il PNRR è una grande opportunità per avviare o accelerare una Startup o PMI  
Dott. Enrico De Fusco & Ing. Claudio Lauri

**FARE RETE SUL TERRITORIO NON È SOLO**

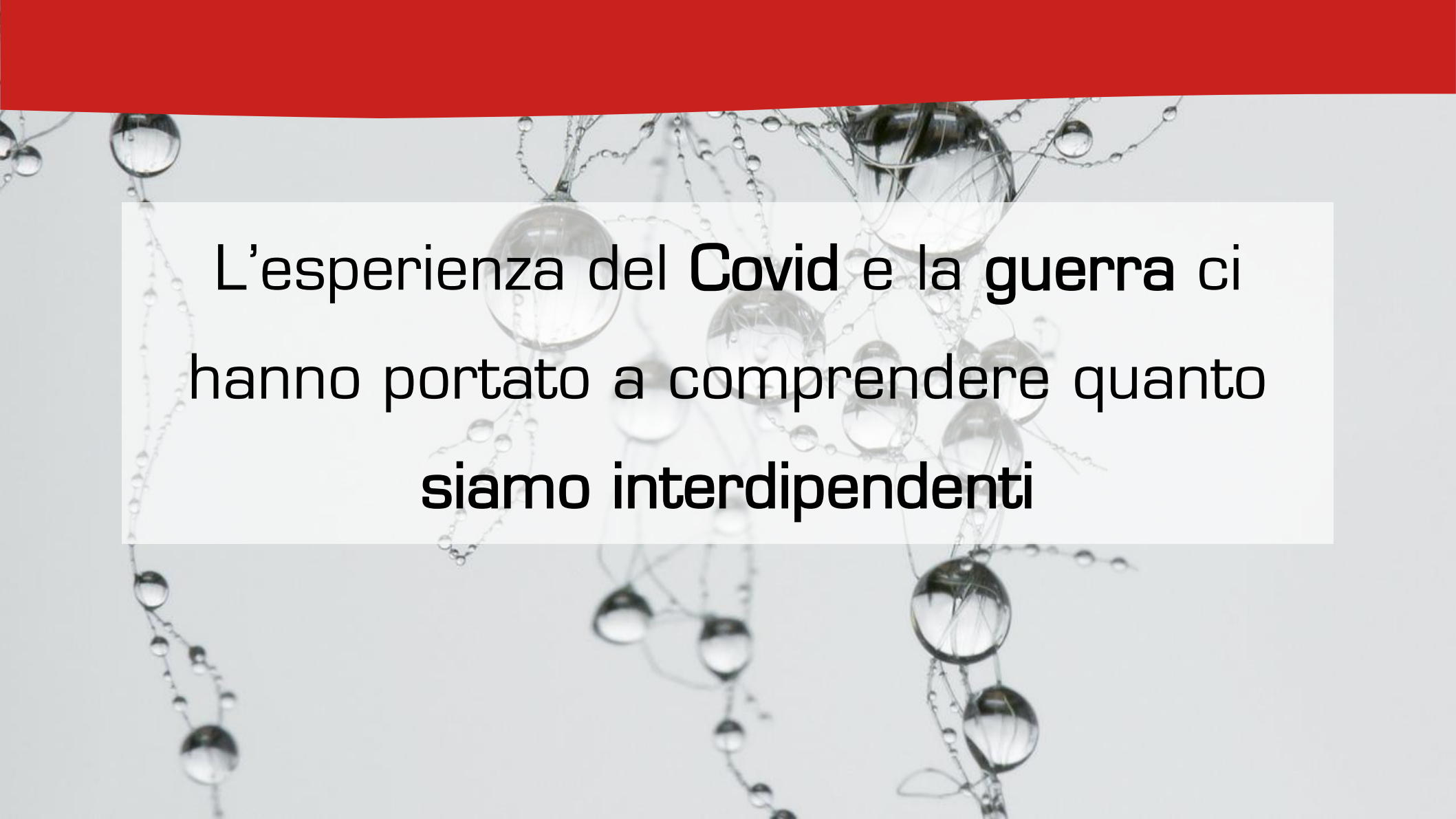
**METTERE INSIEME UN NUMERO DI AZIENDE**




IL TERRITORIO È COME UN  
ORGANISMO VITALE,  
IN CUI OGNI SINGOLO O AZIENDA  
RAPPRESENTA UN ORGANO,  
IL CUI FUNZIONAMENTO,  
ATTEGGIAMENTO E LA CUI  
SALUTE È FONDAMENTALE PER  
LO SVILUPPO DEL TUTTO








L'esperienza del **Covid** e la **guerra** ci  
hanno portato a comprendere quanto  
**siamo interdipendenti**

A close-up photograph of a human eye. The iris is replaced by a realistic image of the Earth, showing continents and oceans. The eye is looking slightly to the right. The background is a soft, out-of-focus light brown color.

Ci hanno portato a:

- ✓ modificare la nostra visione,
- ✓ adottare nuove strategie,
- ✓ cercare soluzioni concrete per garantire il nostro futuro

A black and white photograph of two people sitting on a wooden bench, viewed from behind. They are sitting on a grassy area next to a body of water. The person on the left is older with short, light-colored hair, wearing a dark jacket. The person on the right is younger with dark hair, wearing a dark sweater. The background shows a calm body of water and a bright, hazy sky. A semi-transparent white rectangular box is overlaid on the image, containing the text.

tendiamo a **cercare**  
**fuori** di noi delle **risposte**,  
attendiamo che arrivino  
dall'alto, dalle Istituzioni



TUTTAVIA

la società moderna ci chiama sempre più a  
diventare

ARTEFICI DEL NOSTRO DESTINO



ANCHE PERCHE'



NESSUNO

CONOSCE

LA PROPRIA AZIENDA

E LE PROPRIE

ESIGENZE QUANTO

NOI STESSI



FARE RETE  
RAPPRESENTA  
UN VANTAGGIO







UN'ALTRA  
AZIENDA,  
ANCHE  
COMPETITOR  
PUO'  
PRODURRE  
DEI NUOVI  
BISOGNI

A NOSTRO  
VANTAGGIO



A close-up photograph of a hand holding a red pushpin, which is pinned to a detailed map. The map shows various geographical features, roads, and buildings. The background is a soft, out-of-focus light color. The text is overlaid on a semi-transparent white rectangular area.

**DIVENTA ARTEFICE  
DEL TUO DESTINO**



# ESEMPIO DI SINERGIA



ESPOSIZIONE



RISTORANTE A



TEATRO

+



GIOCHI



B&B



RISTORANTE B



TRANSFER



**COMUNE  
DI  
CASTELNUOVO DI PORTO**

**COMUNE DI NEXT GENERATION**

PARTECIPAZIONE



ATTIVA

**ABBIAMO CREATO I PRESUPPOSTI PER LA VOSTRA  
PARTECIPAZIONE ATTIVA  
CHE PER IL TERRITORIO È VITALE**

- 2018 – COMITATI DI QUARTIERE
- BILANCIO PARTECIPATO
- GIORNATA DEL CITTADINO ATTIVO
- PRO LOCO
- SERVIZIO CIVILE UNIVERSALE
- CONSIGLIO DEI BAMBINI E DEI RAGAZZI

# CASTELNUOVO



# IMPRESA

- **SPORTELLO LAVORO – UMANA (POLITICHE ATTIVE)**  
servizio gratuito di Orientamento e Formazione
- **PATRIMONIO PUBBLICO** – progetto di promozione dell'impresitoria giovanile
- **Schema di Piano e PUCG**
- **PIANO PARTICOLAREGGIATO DEL CENTRO STORICO**  
Accordi con Enti di Ricerca (SAPIENZA – TUSCIA)



# PROPOSTE



# PRESENTATE

PLANIMETRIA GENERALE DI PROGETTO



## POLO LOGISTICO ROMA NORD

- 300 ADDETTI INTERNI
- OLTRE INDOTTO SUL TERRITORIO

# PROPOSTE



# PRESENTATE



VALORIZZAZIONE AREE  
INDUSTRIALI  
DISMISSIONE CENTRO INAIL  
UNO DEI COMPLESSI  
PIÙ GRANDI  
DELLA REGIONE LAZIO

- PROGETTO DI DEMOLIZIONE  
E RICOSTRUZIONE
- POTENZIALE DI 1000  
ADDETTI

**COMUNE**



**GREEN**

- **ILLUMINAZIONE PUBBLICA A LED**
- **TOTEM DIGITALI TOUCH** per info cittadini
- **PANCHINE INTELLIGENTI A ENERGIA SOLARE**
- **RACCOLTA DIFFERENZIATA E CENTRO DI RACCOLTA**
- **COLONNINE ACQUA DEPURATA GRATUITA RESIDENTI**
- **MENSE BIO NELLE SCUOLE**
- **DISINFESTAZIONE BIO**
- **COMUNE AMICO DELLE API**



# CASTELNUOVO TRA 10-30 ANNI

VISIONE DI COME DOVREBBE ESSERE CASTELNUOVO DI PORTO NEL 2030 – 2050  
I GIOVANI E GLI OVER 65 VOGLIONO DELLE SOLUZIONI INTEGRATE PER IL FUTURO





# PROGETTI PRESENTATI



CITTADINO  
INTELLIGENTE



FORMAZIONE  
INTELLIGENTE



MOBILITÀ  
INTELLIGENTE



ENERGIA  
INTELLIGENTE



INFRASTRUTTURA  
INTELLIGENTE

CITY HALL  
PIAZZA  
VITTORIO  
VENETO

EDIFICIO DEL  
TURISMO

NUOVA SCUOLA  
PLESSO  
MATTEOTTI

PALESTRA E  
MENZA  
SANTA LUCIA

ASILO NIDO  
PONTE STORTO

PORTE AL  
PARCO DI VEIO  
INTERMODALITÀ

CENTRO  
STORICO  
BORGHI PIÙ  
BELLI D'ITALIA

PISTA CICLABILE  
PONTE STORTO

COMPOSTIERE DI  
COMUNITÀ  
UMIDO

VALORIZZAZIONE  
CARTA PLASTICA  
METALLI

TELERISCALDAM  
ENTO

FOTOVOLTAICO  
SCUOLE

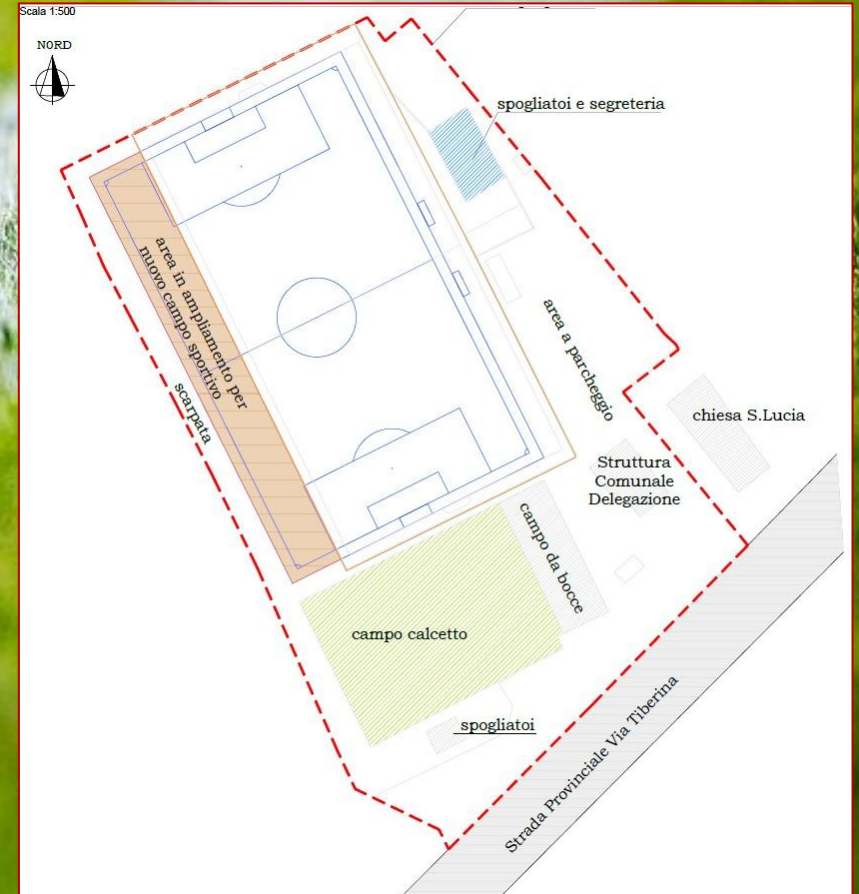
CAMPO  
SPORTIVO  
PONTE STORTO

MERCATO  
COPERTO

VALORIZZAZIONE  
LUOGHI  
CULTURA

# CAMPO SPORTIVO PONTE STORTO

**PROGETTO  
FINANZIATO  
DI 1 MILIONE DI EURO**





**NOI POSSIAMO GUIDARE LA BARCA,  
MA SIETE VOI A RAPPRESENTARE IL VENTO**



**GRAZIE PER  
AVER PARTECIPATO**